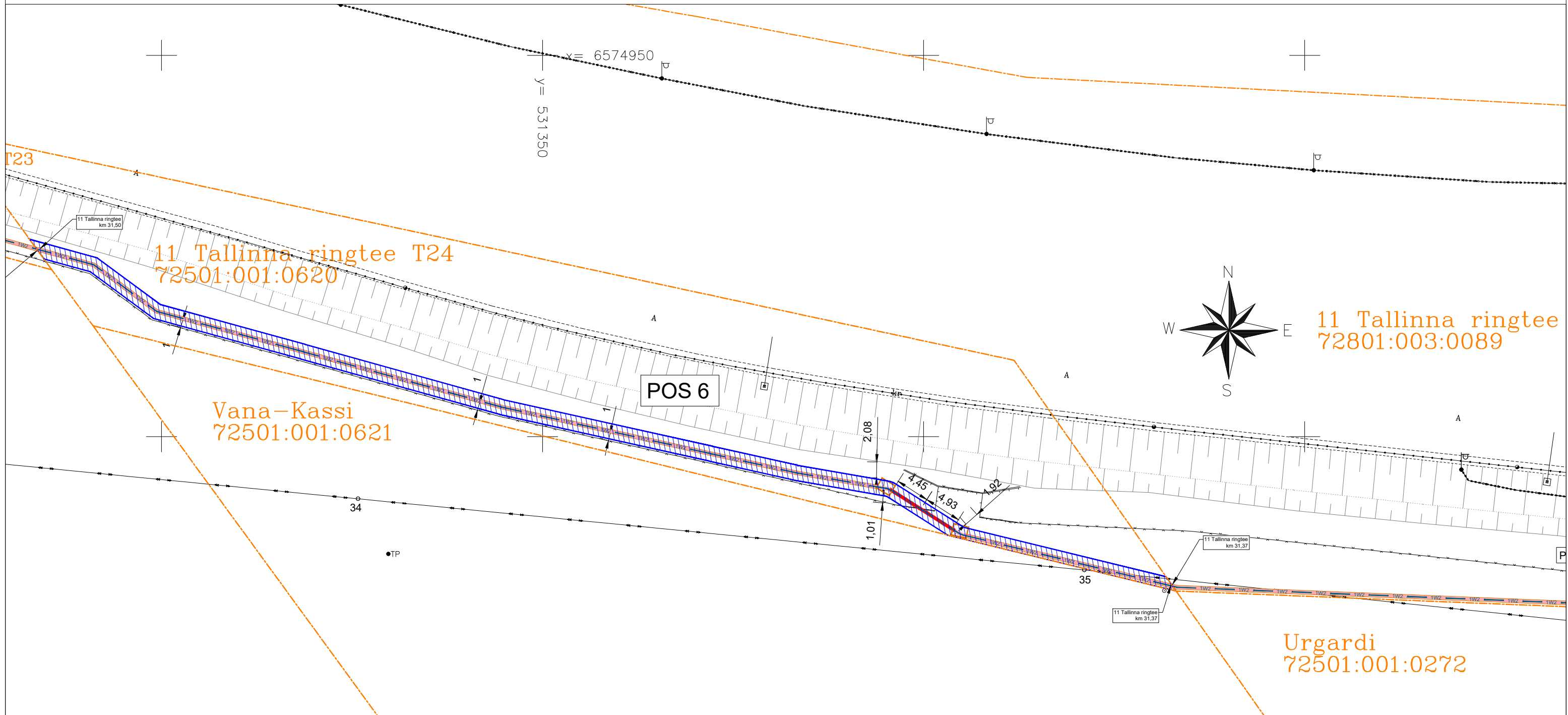


ISIKLIKU KASUTUSÕIGUSEGA KOORMATAVA ALA PLAAN



- Katastriüksuse piir
- Isikliku kasutusõiguse seadmise ala
- Projekteeritud 24 kV maakaabelliin kaablikaitsetorus

Projekt nimi / aadress: Keila mnt 1 kinnistu elektriliitumine, Jõgisoo küla, Saue vald, Harju maakond			Koostaja: Swiper OÜ / Artur Vilu	Möötkava: 1:500	Formaat: A3	Kuupäev: 13.11.2023	Töö nr: LR9392, LR9393
Jrk nr	Kasutusala pos nr (plaanil)	Kinnistu registriosa number	Katastriüksuse tunnus, nimi ja sihtotstarve	Asukoht riigitee (nr ja nimi) suhtes (lõigu algus ja lõpp km)	Ala pindala ruutmeetrites (m <sup>2</sup> )		
6	POS 6	22713550	72501:001:0620 11 Tallinna ringtee T24, Jõgisoo küla, Saue vald, Harju maakond 100% Transpordimaa	11 Tallinna ringtee km 31,37 - 31,50	299		